

社会福祉法人 寿康会

小規模特別養護老人ホーム 寿康園



入居要件

- ※原則として要介護認定の結果「要介護」と認定された方（原則 要介護3以上）
- ※住民登録地が「鹿児島市」である。
- ※気管切開・人工呼吸器装着を除く



(例) 利用料金 (30日分)

※要介護4で第2段階：年金80万以下等
介護給付費（加算を含む）+ 食費・居住費

73,928円（高額介護サービス費を利用すると53,100円）

（食費：1日あたり390円、居住費1日あたり880円）
他に、医療費などが別途かかります。
（詳細は別紙料金表参照）

施設案内

事業所の種類 : 地域密着型介護老人福祉施設入所者生活介護
開設年月日 : 平成24年4月1日
定員 : 29名全室個室（3ユニット）

所在地 〒891-1304
鹿児島県鹿児島市本名町2196番地1
電話 099-293-7007
Fax 099-294-1551

問い合わせ担当：森・横山

看護師 日中2名以上配置、夜間オンコール対応
介護福祉士 24時間365日在駐・看取りケア実施



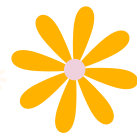
ホームページ



JUKOUEN_YOSHIDA

訪問歯科、訪問マッサージ、訪問散髪あり（別途料金）

担当医 新牧医院（新牧 大彦Dr）
定期往診、定期健診、各種ワクチン接種
必要時の他科受診は送迎可



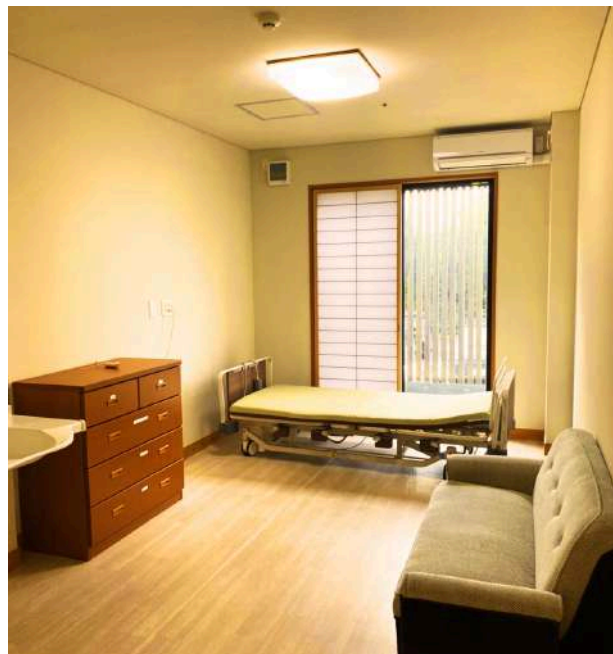
施設設備



居室

・居室設備・

クローゼット
机・タンス
洗面台
電動ベッド
ナースコール



リビング



各ユニットに広いリビングがあり、食事やレクリエーション活動、団らんなど、中庭を眺めながら過ごしていただけます。

浴室



個浴、リフト浴、臥床浴があり、様々な身体機能の方の対応が可能です

中庭



交流ホール



談話室



行事

初詣、お花見、花火、クリスマスなどの季節行事の他、様々なレクリエーションを行っています

